

Vereine, Kommunen, Schulen – Zukunftsmodelle für Bewegung und Sport

sportinfra, 03.11.2022

campus

Architektur
für Bildung und Sport



Ihre Ansprechpartner



Immo Scholze

Projektentwicklung
campus GmbH

Dipl. Ing. TU Architektur
Moderator
2013 - 2019 Lehrtätigkeit an der DHBW Stuttgart

Schwerpunkt:

Öffentliche Bauten / Sport- und Bildungsbauten
in der Leistungsphase „0“:

- Beratung, Analysen, Studien
- Sportstättenentwicklungsplanung
- Bildungsbaukonzeptionen

Berufserfahrung: 22 Jahre

Ihre Ansprechpartner



Moritz Gaiser

Projektleiter
campus GmbH Bauten für Bildung und Sport

Architekt M.Sc.

Schwerpunkte:

Öffentliche Bauten / Sport- und Bildungsbauten
Beratung, Analyse, Entwicklung, Umsetzung

Berufserfahrung: 5 Jahre

Agenda

- **Wer ist die campus GmbH?**
- **Worum geht es uns?**
- **Vereine, Kommunen, Schulen unter einem Dach – Geht das?**
- **Wie sollten Sporträume beschaffen sein?**
- **Wo sollten Sporträume liegen?**
- **Müssen Sportgeräte immer in einer Sporthalle sein?**
- **Geht Bewegung und Sport auch digital?**
- **Was gibt es denn noch für Ideen?**

Agenda

- **Wer ist die campus GmbH?**
- Worum geht es uns?
- Vereine, Kommunen, Schulen unter einem Dach – Geht das?
- Wie sollten Sporträume beschaffen sein?
- Wo sollten Sporträume liegen?
- Müssen Sportgeräte immer in einer Sporthalle sein?
- Geht Bewegung und Sport auch digital?
- Was gibt es denn noch für Ideen?

campus

Architektur
für Bildung und Sport



Geschäftsführer
Thorismuth Gaiser

Am Echazufer 24
72764 Reutlingen
Tel. 07121 927-111
Fax 07121 927-266

gaiser@campus-architektur.de



Geschäftsführer
Hans Bühler

Am Echazufer 24
72764 Reutlingen
Tel. 07121 927-105
Fax 07121 927-266

buehler@campus-architektur.de



Team

Nayra Acosta Diaz | Anna Baisch | Patrick Braig | Manuela Bühler | Sandra Dorenburg | Mariane El Ghrayche | Bianca Gaiser
Moritz Gaiser | Alexandra Gekeler | Miriam König | Vanessa Martinez Luna | Ruth Medina Nuez | Torben Petersen | Lisa Reccius
Dirk Sabel | Dominik Schall | Sebastian Scheele | Immo Scholze | Thomas Strobel | Tobias Strobel | Gudrun Vöhringer | Gülcin Yaman

www.campus-architektur.de

campus

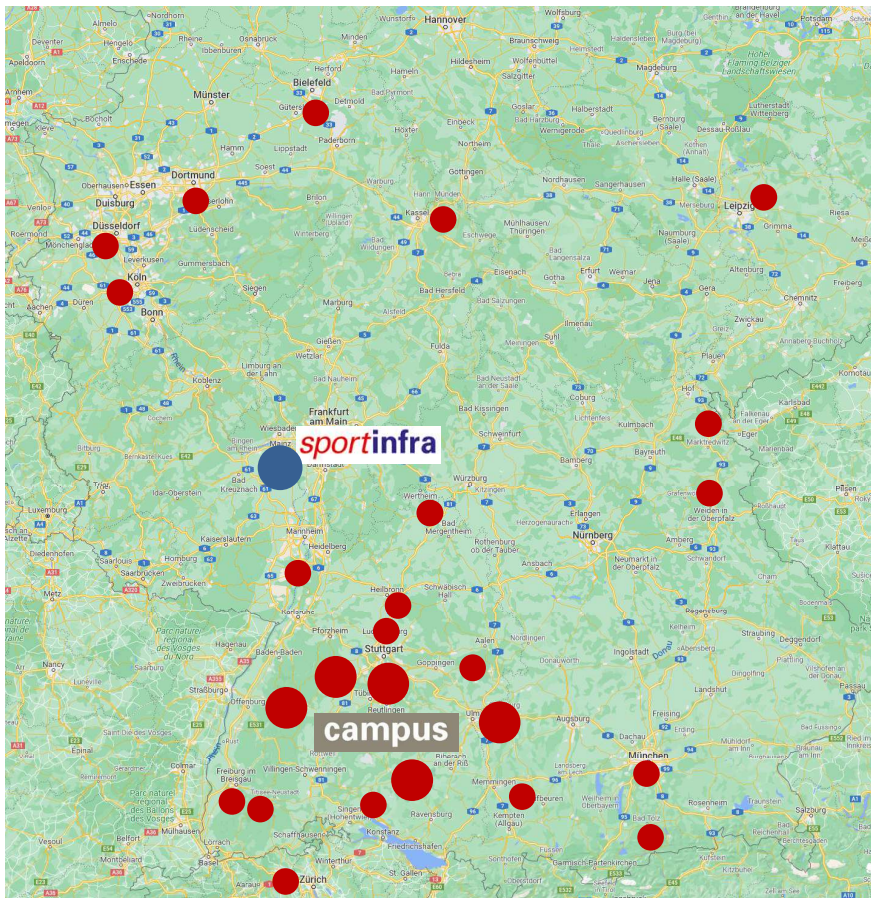
Wir sind Spezialisten für:

- Sporthallen
- Mehrzweckhallen
- Kulturhallen
- Sportvereinszentren
- Kletter- und Boulderanlagen
- Außensportanlagen
- Bäderbauten
- Wellnesseinrichtungen
- Schulen
- Berufsschulen
- Hochschulen
- etc.

Wir sind der kompetente Partner für

- Kommunen
- Sportvereine
- Sportverbände
- Unternehmen
- Landkreise
- Privatschulen
- Investoren und Banken
- etc.

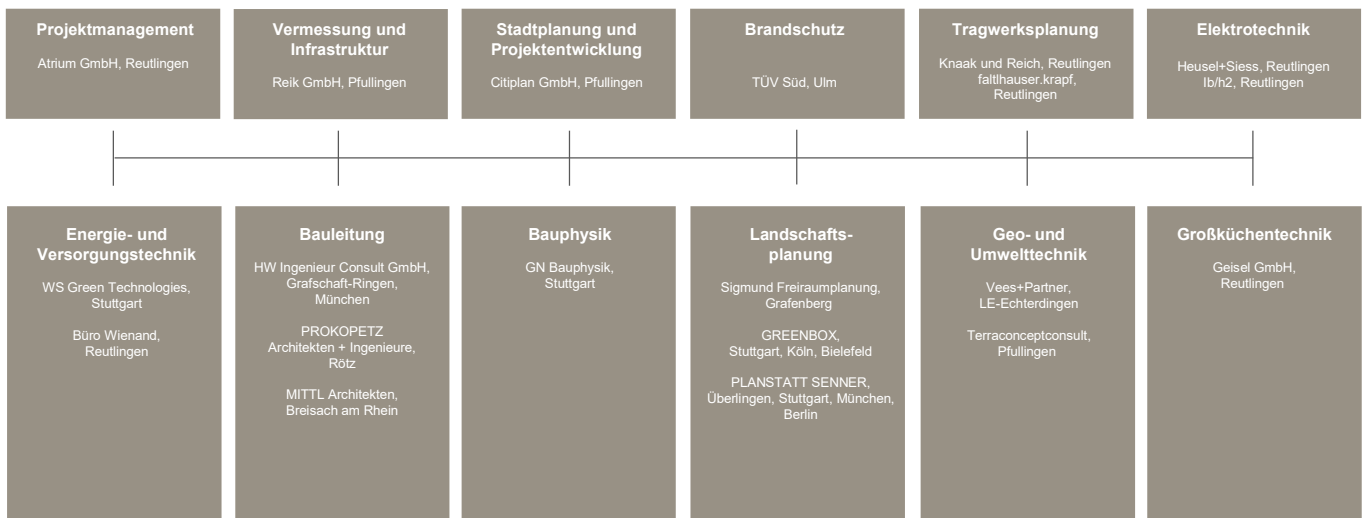




- Städte
- Gemeinden
- Landkreise
- Vereine
- Private Schulträger
- Soziale Schulträger
- Universitäten

campus

Planung aus einer Hand von der Beratung bis zur Umsetzung

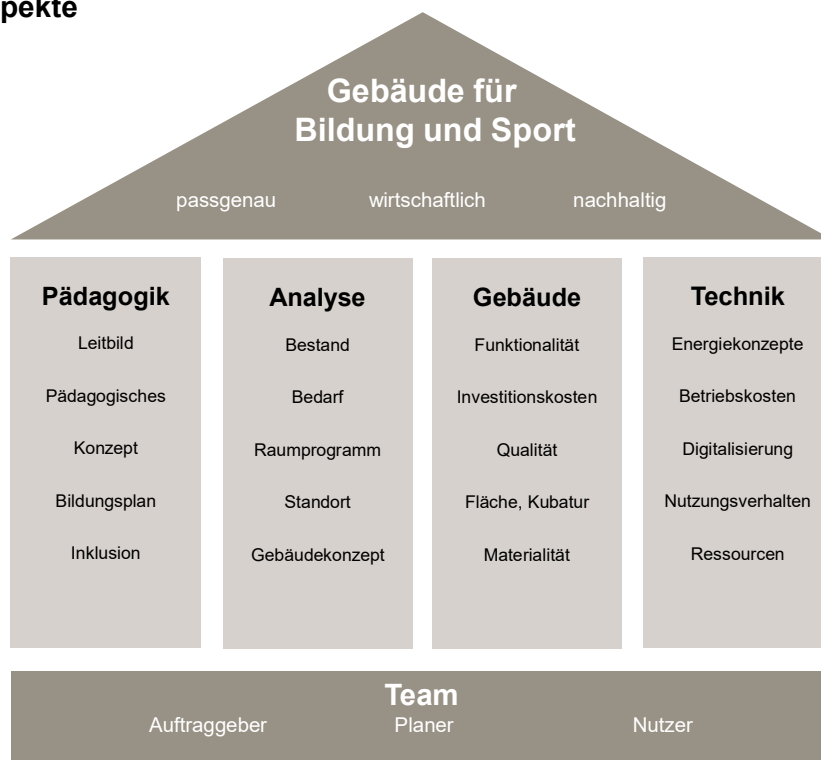


Ganzheitliche Leistungen

Beratung Analyse Entwicklung Umsetzung



Entscheidende Aspekte



Referenzen



1991 Neubau Mehrzweckhalle Hülben



2009 Neubau Dreifeld-Sporthalle
Bad Liebenzell



2010 Neubau Zweifeld-Sporthalle Fronreute



2013 Neubau Vierfeld-Sporthalle Calw



2012 Neubau Sportvereinszentrum
FISS SC Staig e.V.



2012 Neubau Dreifeld-Sporthalle
Reutlingen



2013 Neubau VOITH - Sportzentrum
Heidenheim



2013 Neubau Dreifeld-Sporthalle
Dornstetten



2015 Neubau Dreifeld-Sporthalle Rottach-Egern

Referenzen



2018 **Neubau Mehrzweckhalle**
Eschenbach



2013 **Neubau Sporthalle für Bouldern,
Klettern und Prävention B 12**
Tübingen



2019 **Neubau Sport- und Mehrzweckhalle mit Mensa**
Bibrishalle Herbrechtingen



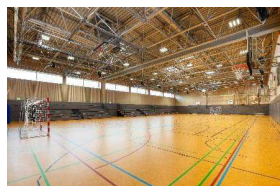
2017 **WB Neubau Rehberg-Areal mit Sportvereinszentrum**
und Stadion Georgsmarienhütte



2017 **Neubau Sportvereinszentrum**
JuFit SV Jungingen 1946 e.V.



2019 **WB Neubau Dreifeld-Sporthalle**
Zimmern ob Rottweil – 2. Preis



2020 **Generalsanierung Sporthalle und**
Hallenbad Weiden, mit Krieger-
Architekten



2022 **Neubau Dreifeld-Sporthalle**
Mauerstetten



2021 **WB Neubau Vierfeld-Sporthalle Dortmund –**
Engere Wahl

Referenzen



2008 Sportplatz Neuhausen Kies
Metzingen-Neuhausen



2015 Akademie und Zentrale Deutscher
Fussball-Bund Frankfurt am Main



2010 Neubau Ernweisenstadion Mössingen



2015 Neubau Schulsportanlagen Obersulm



2008 Multisport-Feld
Kornthal-Münchingen



2018 Hans-Glückstein-Park Mannheim



2017 Sanierung Sportanlagen
Engstingen-Haid



2015 Schwimmzentrum
Nürnberg-Langwasser



2013 Kunstrasenneubau Weil im Schönbuch

Referenzen



2009 **WB Erweiterung Hallenbad Böblingen** - ein 1. Preis



2013 **WB Neubau Sport- und Freizeitbad Freising**



2013 **WB Neubau Sportbad Neckarpark Stuttgart 1. Preis** mit Krieger-Architekten und Kubus360 GmbH



2017 **Sanierung und Erweiterung Hallenbad Dornstadt**



2016 **WB Neubau Schwaketenbad Konstanz**



Seit 2017 **Neubau Turnhalle und Lehrschwimmbad Stuttgart-Heumaden**



2015 **WB Neubau Sporthalle und Erholungsbad Badyon Freilassing 1. Preis** mit Krieger-Architekten



2012 **Projektentwicklung Neubau Tennisschule mit Schwimmbad Bukarest**



2020 **Sanierung Sporthalle und Hallenbad Weiden i. d. O.,** mit Krieger-Architekten

Referenzen



1995 **Neubau IHK Bildungs- und Technologiezentrum Reutlingen**



2009 **Neubau Bücherei mit Schul-mediothek Dußlingen**



2016 **WB Neubau Staudinger Gesamtschule Freiburg Anerkennung**



Bis 2023 **Neubau Erweiterung Berufliches Schulzentrum Hechingen**



Bis 2022 **Sanierung Adolf-Reichwein-Schule Freiburg**



2017 **Erweiterung Adolf-Reichwein-Bildungshaus Freiburg**



2019 **Neubau GARP-Bildungszentrum Nürtingen**



2020 **Sanierung und Erweiterung Schillerschule Dettingen**

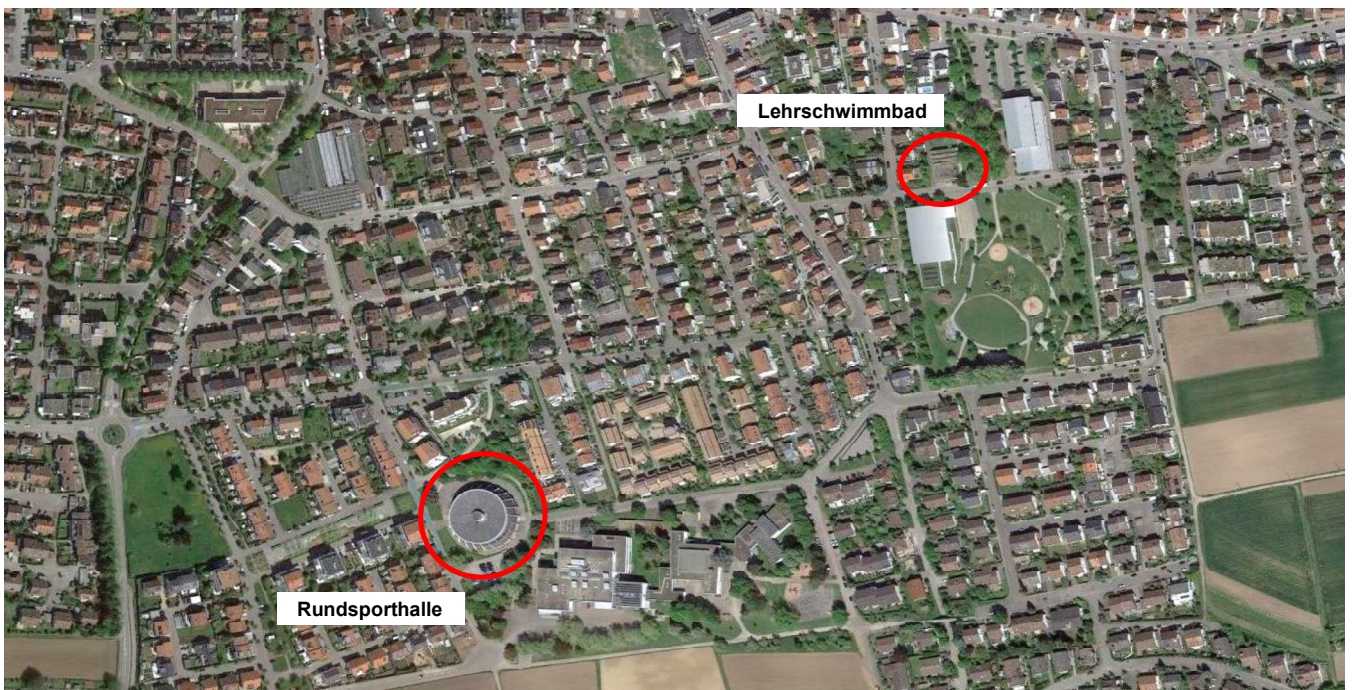


Baubeginn 2022 **Sanierung Friedrich-List-Berufsschule Ulm**

campus

Beratung

**Stadt Asperg:
Beratende Leistungen Rundsporthalle und Lehrschwimmbad**



Quelle Luftbild: Google Maps

campus

**Stadt Asperg:
Beratende Leistungen Rundsporthalle und Lehrschwimmbad**



- **Bedarfsanalyse**
- **Raumprogramm**
- **Standortanalyse Abbruch und Neubau**
- **Umsetzungskonzept**
 - **Flächenlayout**
 - **Konzeptstudie(n)**
 - **Kosten**

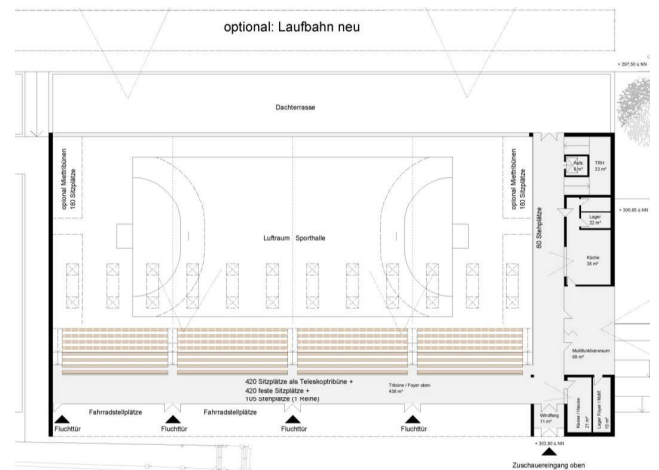
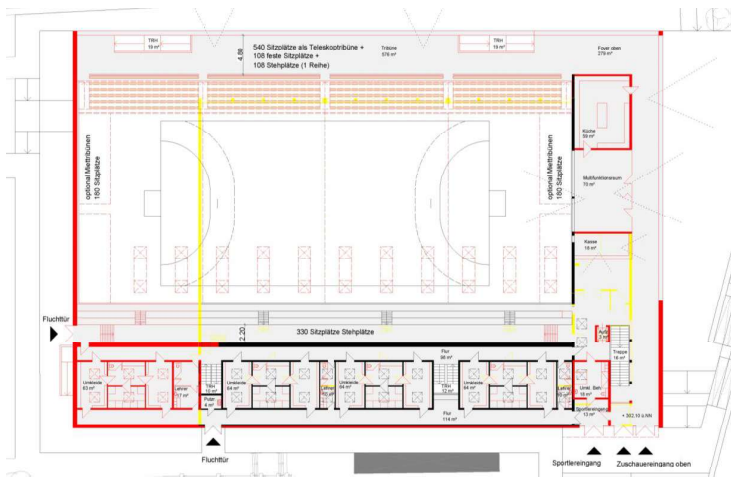
campus

**Stadt Backnang:
Beratende Leistungen Karl-Euerle-Halle für Handball, Formationstanz und Schulsport**



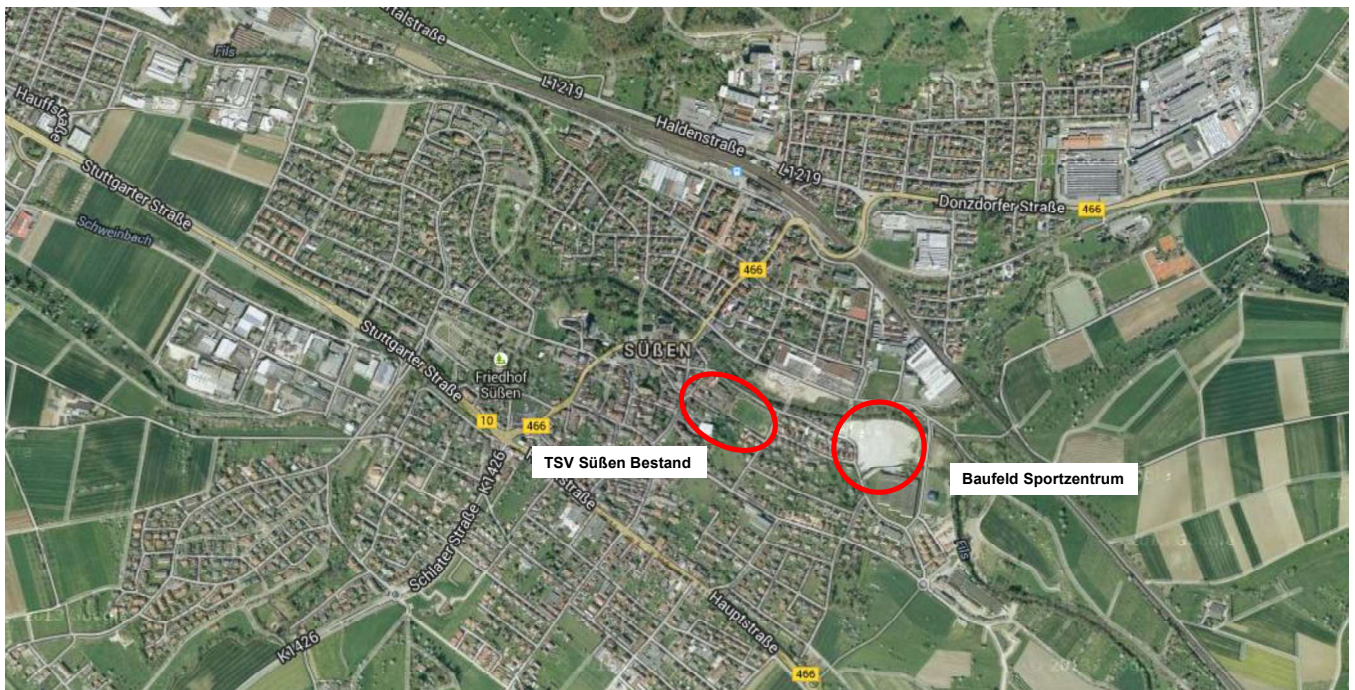
Luftbild: Google Maps

Stadt Backnang: Beratende Leistungen Karl-Euerle-Halle für Handball, Formationstanz und Schulsport



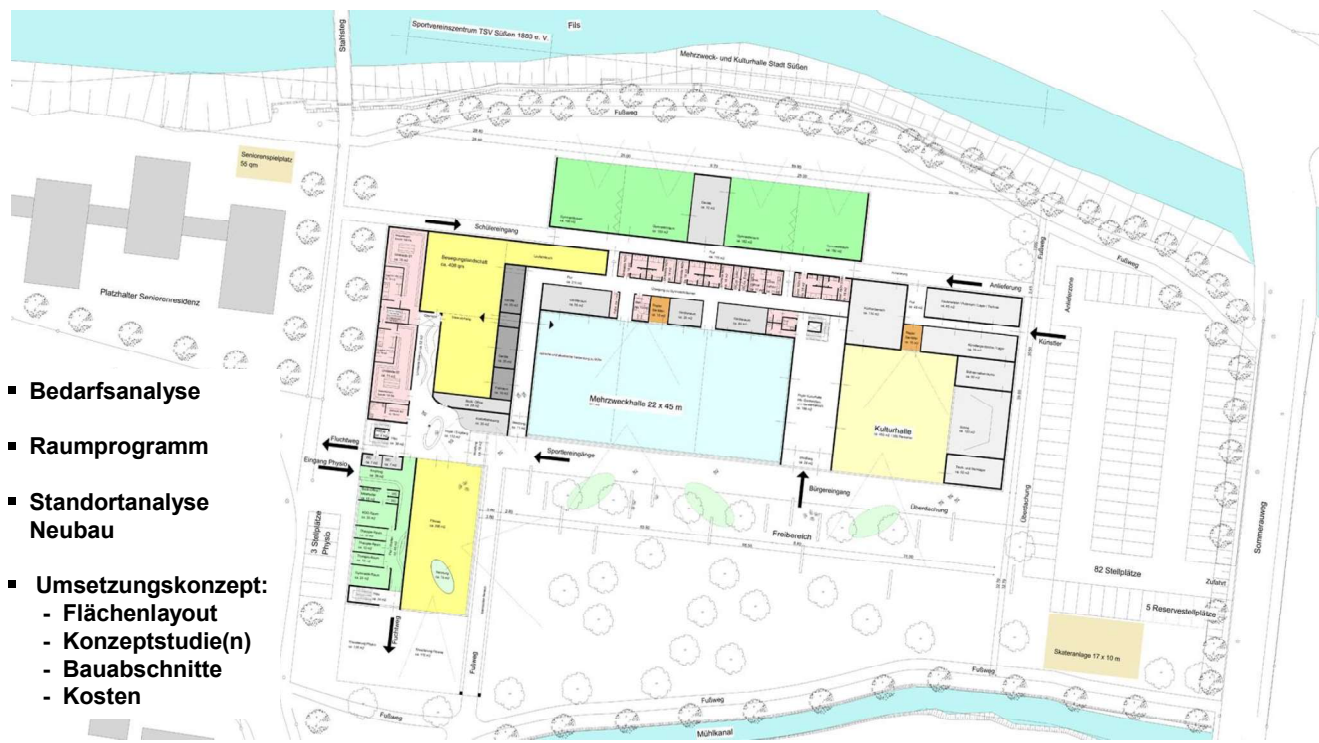
- Bestandsanalyse
- Bedarfsanalyse
- Raumprogramm
- Standortanalyse Abbruch und Neubau
- Umsetzungskonzept im Variantenvergleich:
 - Generalisierung mit Umbau und Erweiterung / Abbruch und Neubau
 - Flächenlayout
 - Konzeptstudie
 - Kosten

Stadt Süssen und TSV Süssen 1883 e.V.:
Beratende Leistungen Neubau Mehrzweck- und Kulturhalle und Sportvereinszentrum



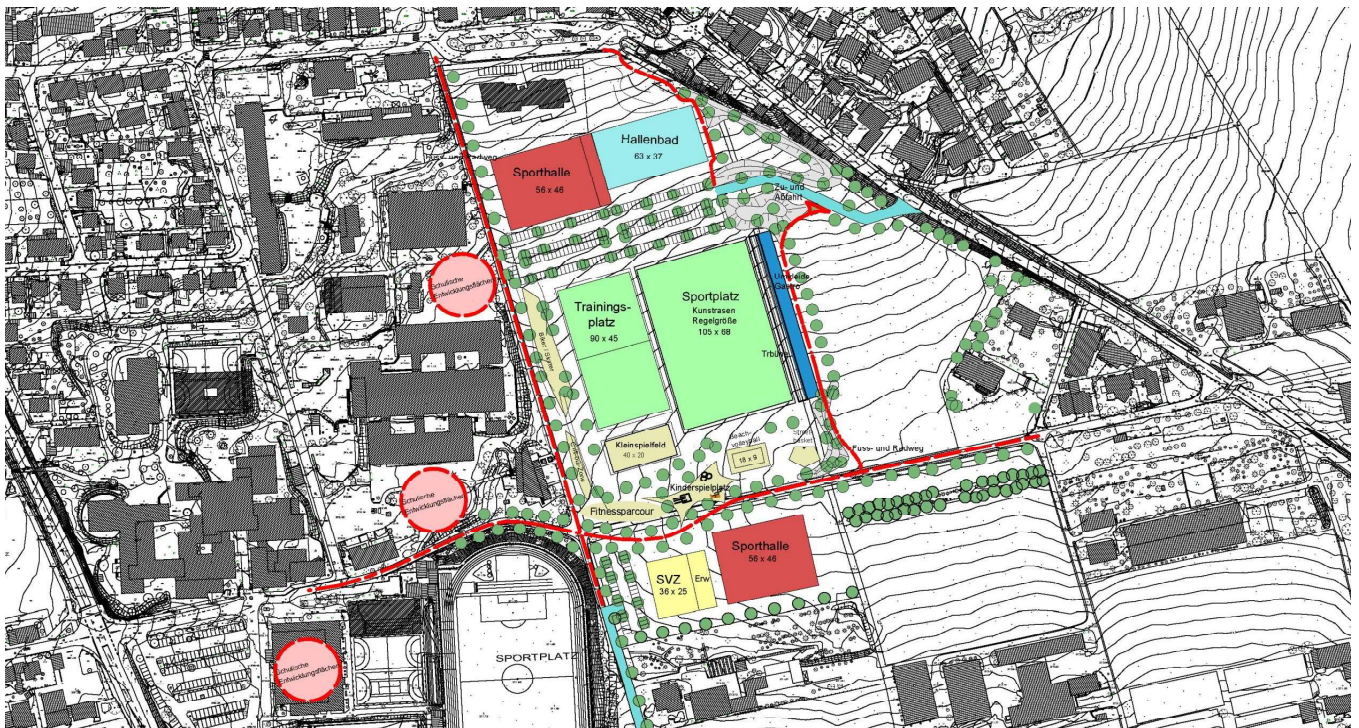
Luftbild: Google

Stadt Süßen und TSV Süßen 1883 e.V.:
Beratende Leistungen Neubau Mehrzweck- und Kulturhalle mit Gymnastik und Sportvereinszentrum



- Bedarfsanalyse
- Raumprogramm
- Standortanalyse
Neubau
- Umsetzungskonzept:
 - Flächenlayout
 - Konzeptstudie(n)
 - Bauabschnitte
 - Kosten

Stadt Marbach am Neckar: Sportstättenentwicklungsplanung



campus

**Stadt Marbach am Neckar:
Sportstättenentwicklungsplanung Fertigstellung Dreifeld-Sporthalle**



Agenda

- Wer ist die campus GmbH?
- **Worum geht es uns?**
- Vereine, Kommunen, Schulen unter einem Dach – Geht das?
- Wie sollten Sporträume beschaffen sein?
- Wo sollten Sporträume liegen?
- Müssen Sportgeräte immer in einer Sporthalle sein?
- Geht Bewegung und Sport auch digital?
- Was gibt es denn noch für Ideen?

Worum geht es uns?



Worum geht es uns?

Bewegung steigert die Aufnahmefähigkeit und Lernbereitschaft von Kindern und wirkt zunehmender Übergewichtigkeit entgegen → Zielwert 1 Stunde pro Tag.

Schulen bieten Räume für den Sport, die von Vereinen genutzt werden können.

Vereine bieten Räume und Geräte, die von den Schulen genutzt werden können.

Kommunen sind meistens die Träger von Schule und Sportstätte.

Eine optimale Nutzung ist im Interesse aller.

campus

Vor allem der Kinder!



campus

**Sport hilft ohne Sprache, Kinder aus verschiedenen Nationen zusammenzuführen.
Die Schule ist dafür ein idealer Ort.**



**Adolf-Reichwein-
Bildungshaus**

- mit 80 verschiedenen Sprachen!

**Der Begriff Sport bildet eine Hürde – es geht um Bewegung,
eine Selbstverständlichkeit für den Bewegungsdrang der Kinder!**



© ParkourONE Berlin

**Vielfältige und gepflegte Mehrzweckräume mit unterschiedlichsten Angeboten
führen die Kinder leicht in Bewegung**



**Adolf-Reichwein-
Bildungshaus**

- Rotunde im Foyer

campus

Darum geht es!



Agenda

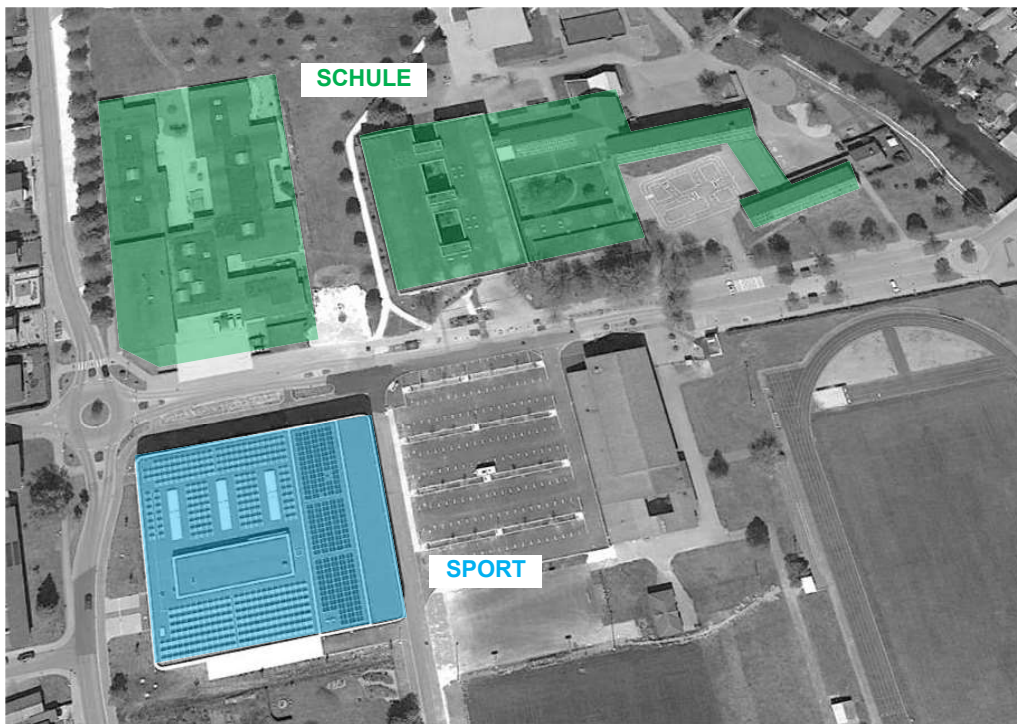
- Wer ist die campus GmbH?
- Worum geht es uns?
- **Vereine, Kommunen, Schulen unter einem Dach – Geht das?**
- Wie sollten Sporträume beschaffen sein?
- Wo sollten Sporträume liegen?
- Müssen Sportgeräte immer in einer Sporthalle sein?
- Geht Bewegung und Sport auch digital?
- Was gibt es denn noch für Ideen?

campus

Sport- und Kulturhalle mit Mensa Herbrechtingen

campus

Sport- und Kulturhalle mit Mensa Herbrechtingen

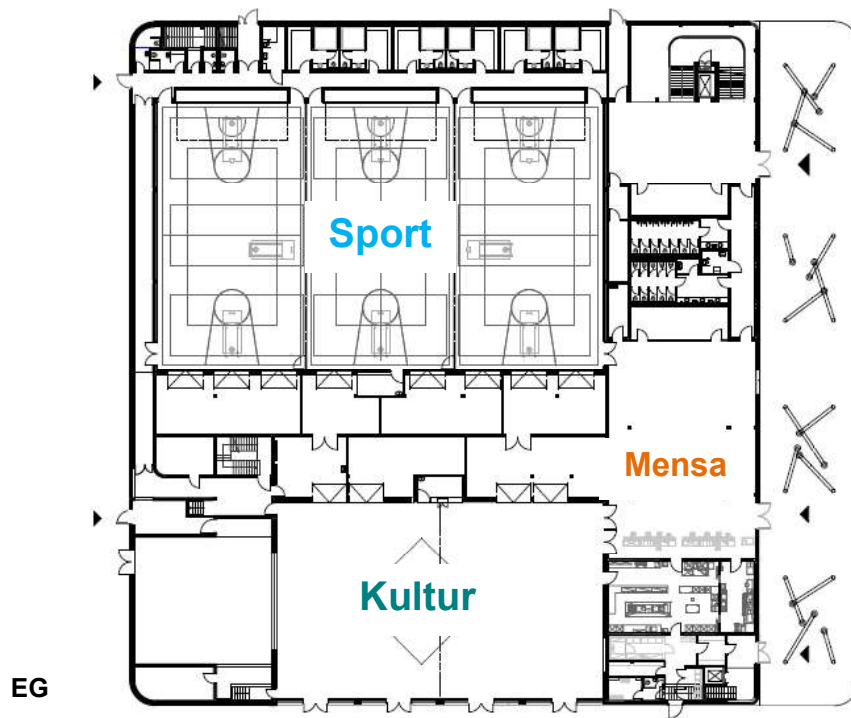


campus

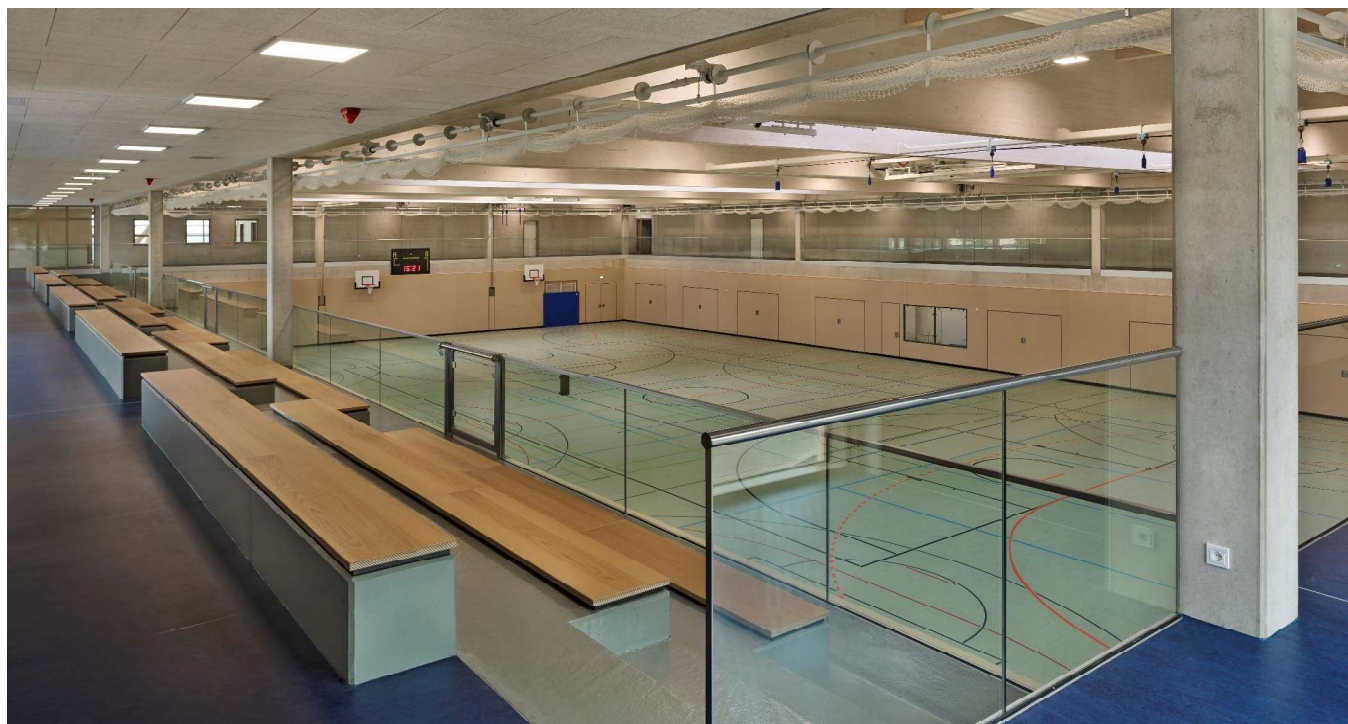
Sport- und Kulturhalle mit Mensa Herbrechtingen



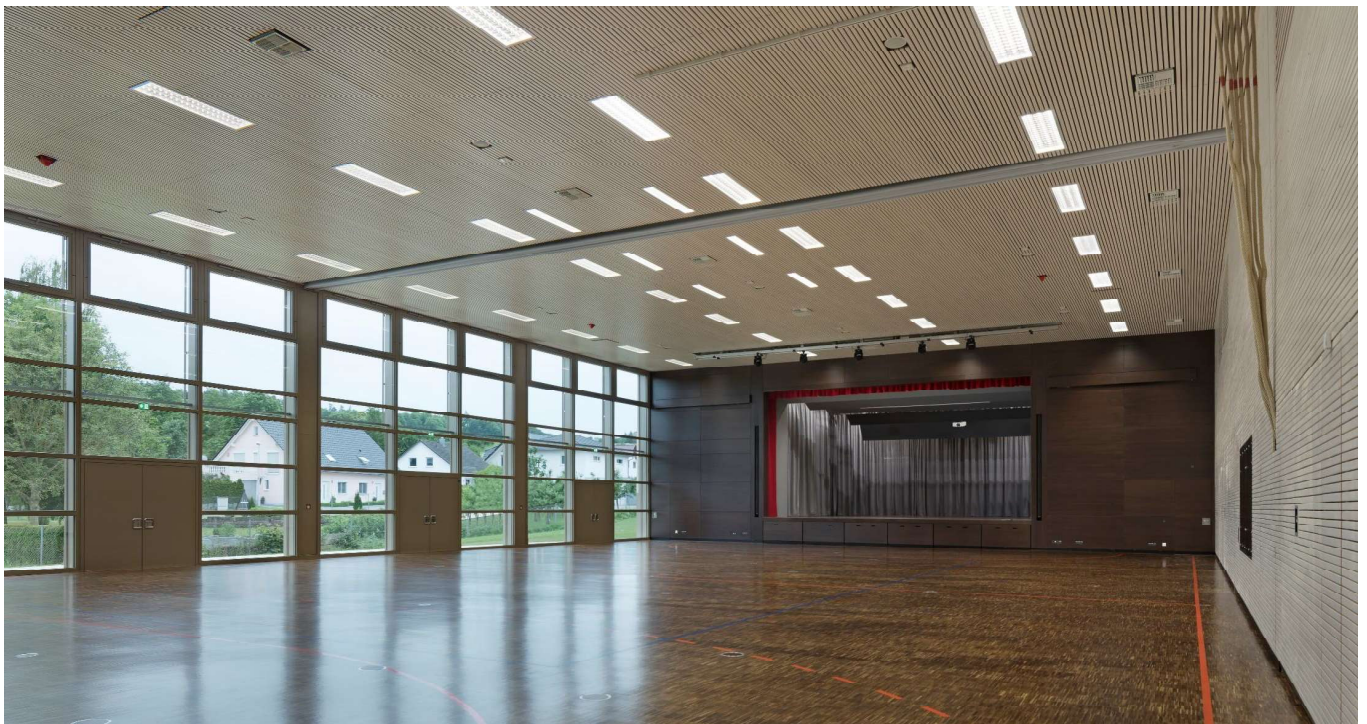
Sport- und Kulturhalle mit Mensa Herbrechtingen



Sport- und Kulturhalle mit Mensa Herbrechtingen

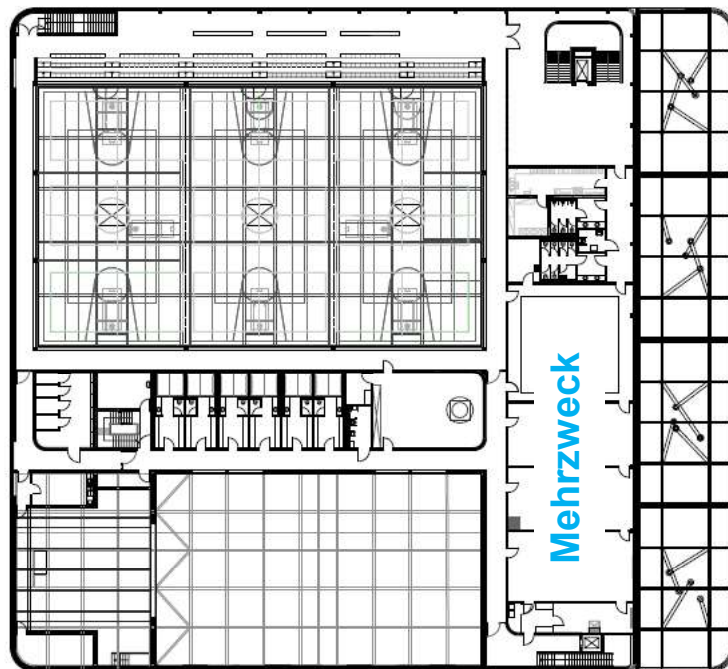


Sport- und Kulturhalle mit Mensa Herbrechtingen

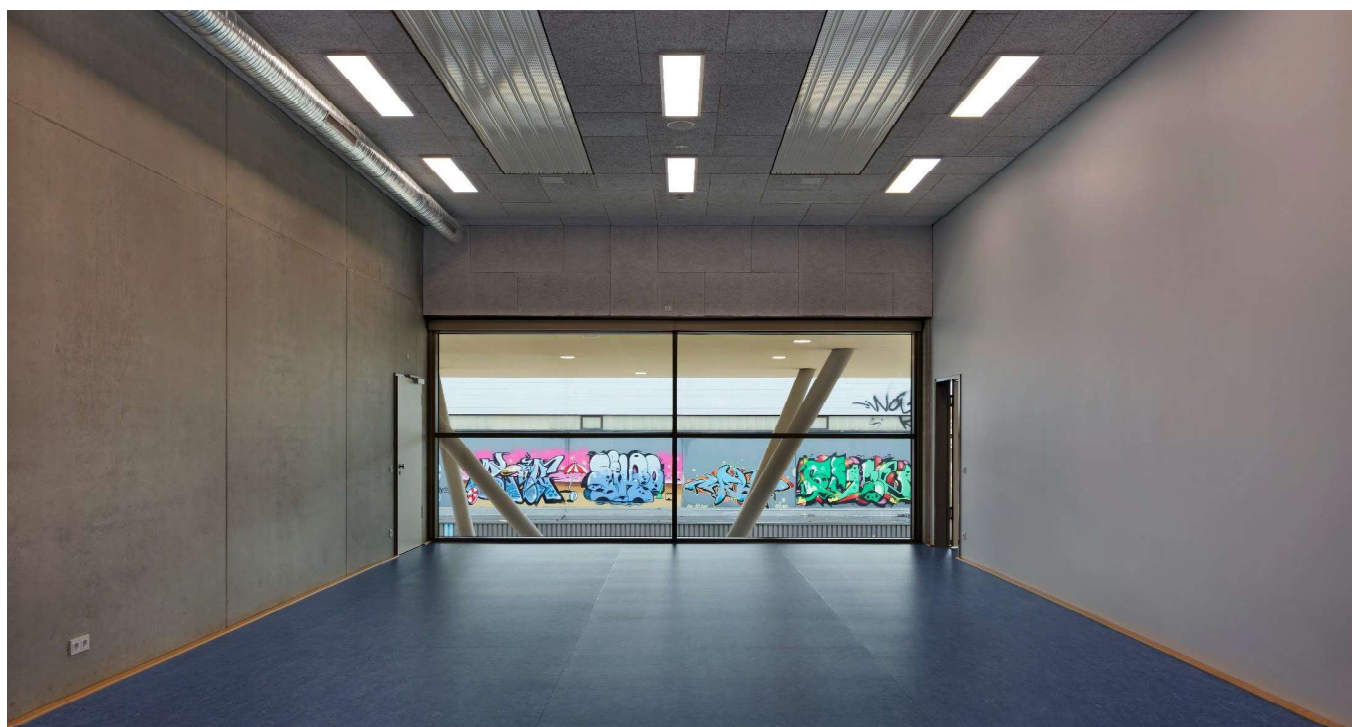


Sport- und Kulturhalle mit Mensa Herbrechtigen

OG



Sport- und Kulturhalle mit Mensa Herbrechtingen

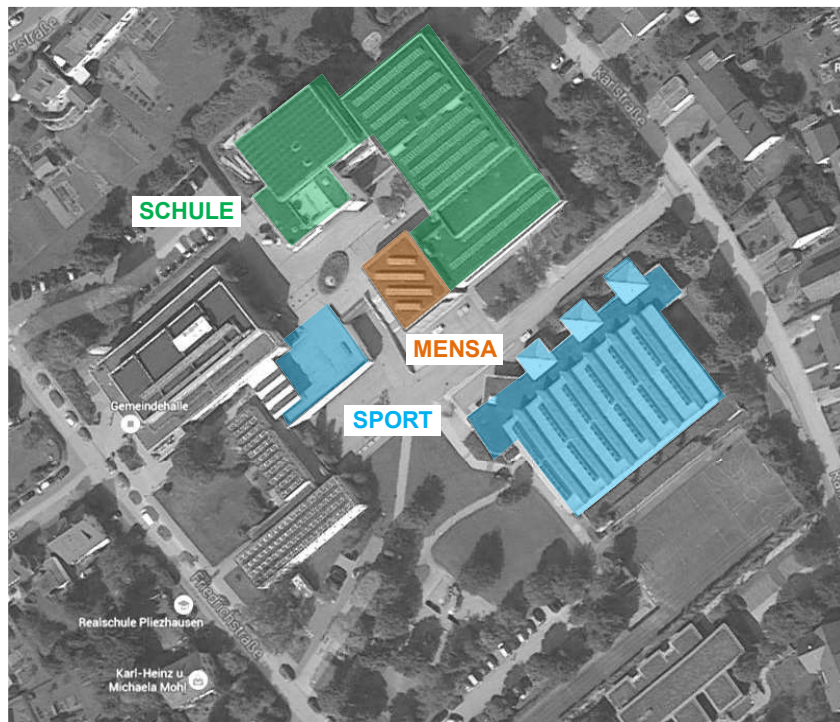


campus

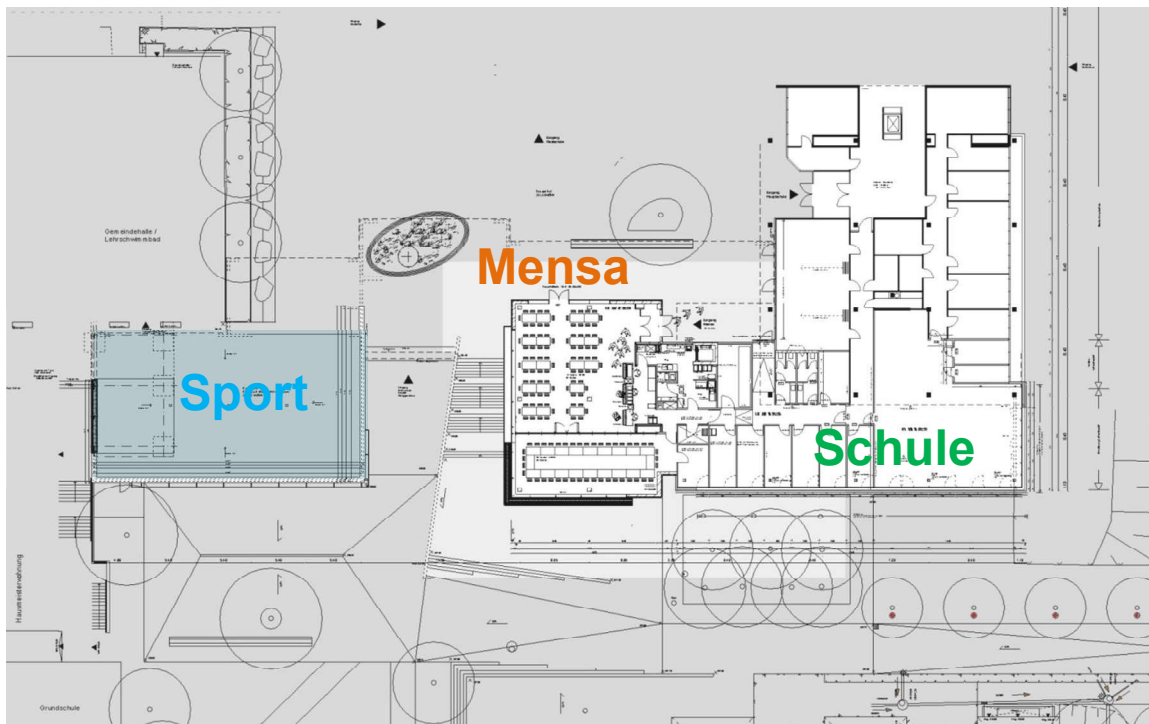
Otwin-Brucker-Schulzentrum Pliezhausen

campus

Otwin-Brucker-Schulzentrum Pliezhausen



Otwin-Brucker-Schulzentrum Pliezhausen



campus

Otwin-Brucker-Schulzentrum Pliezhausen

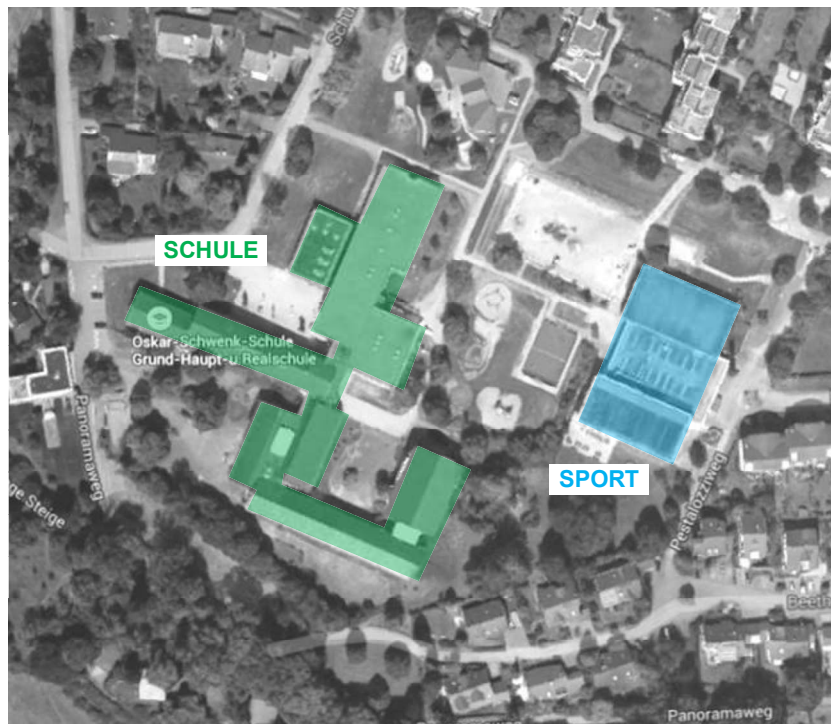


campus

Oskar-Schwenk-Schule Waldenbuch

campus

Oskar-Schwenk-Schule Waldenbuch

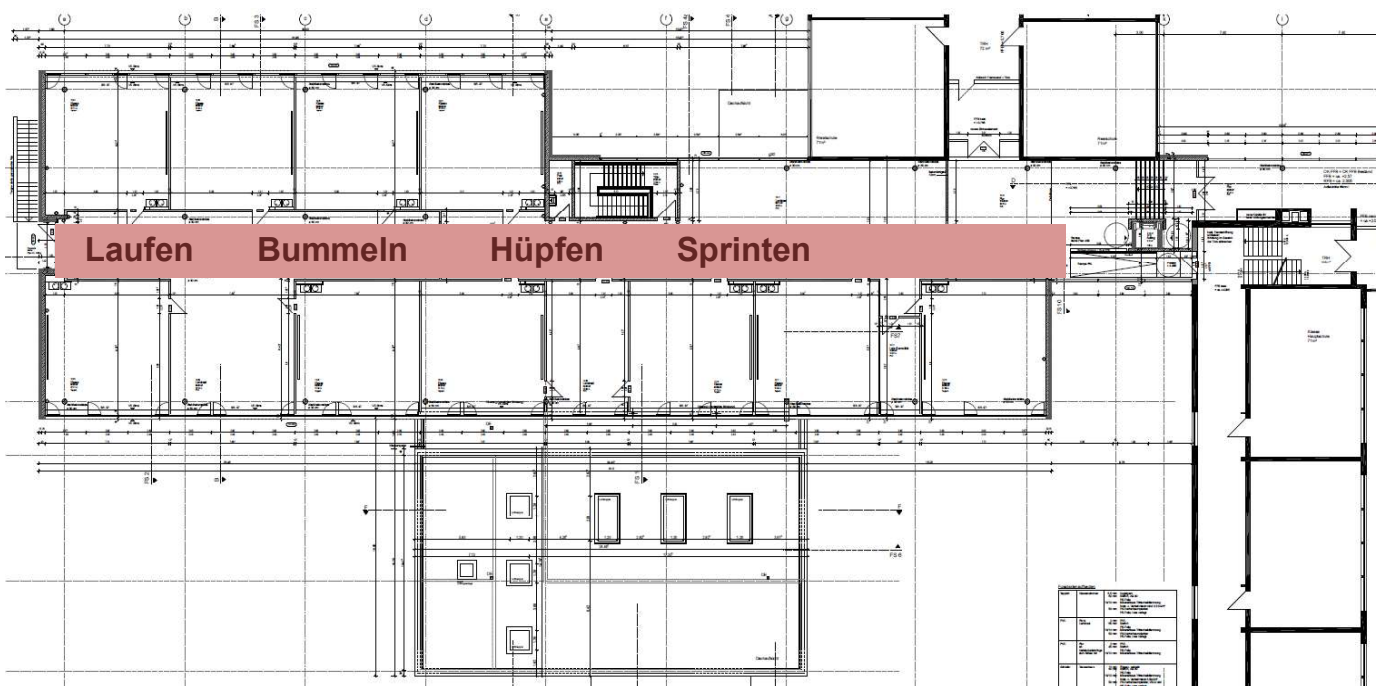


campus

Oskar-Schwenk-Schule Waldenbuch



Oskar-Schwenk-Schule Waldenbuch



Oskar-Schwenk-Schule Waldenbuch



campus

Adolf-Reichwein-Bildungshaus Freiburg

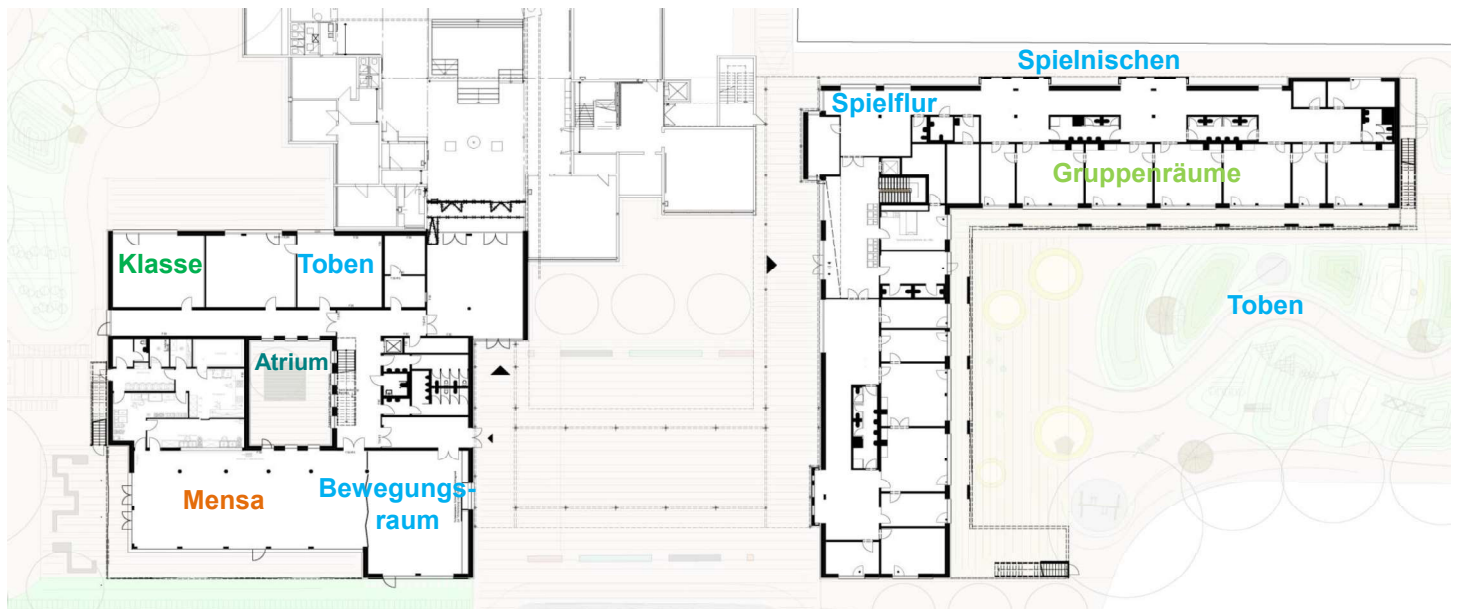
campus

Adolf-Reichwein-Bildungshaus Freiburg



campus

Adolf-Reichwein-Bildungshaus Freiburg



Adolf-Reichwein-Bildungshaus Freiburg



Adolf-Reichwein-Bildungshaus Freiburg



Adolf-Reichwein-Bildungshaus Freiburg



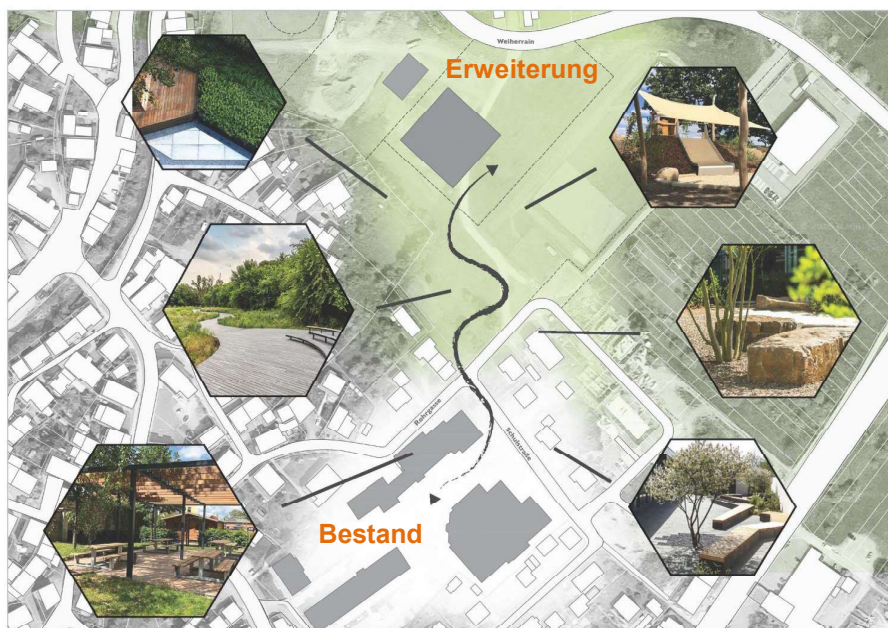
campus

Gemeinschaftsschule Burghofschule Offerdingen

Gemeinschaftsschule Burghofschule Offerdingen

THEMEN MOSAIK VERBINDUNG SCHULAREALE

GREENBOX
LANDSCHAFTS
ARCHITEKTEN

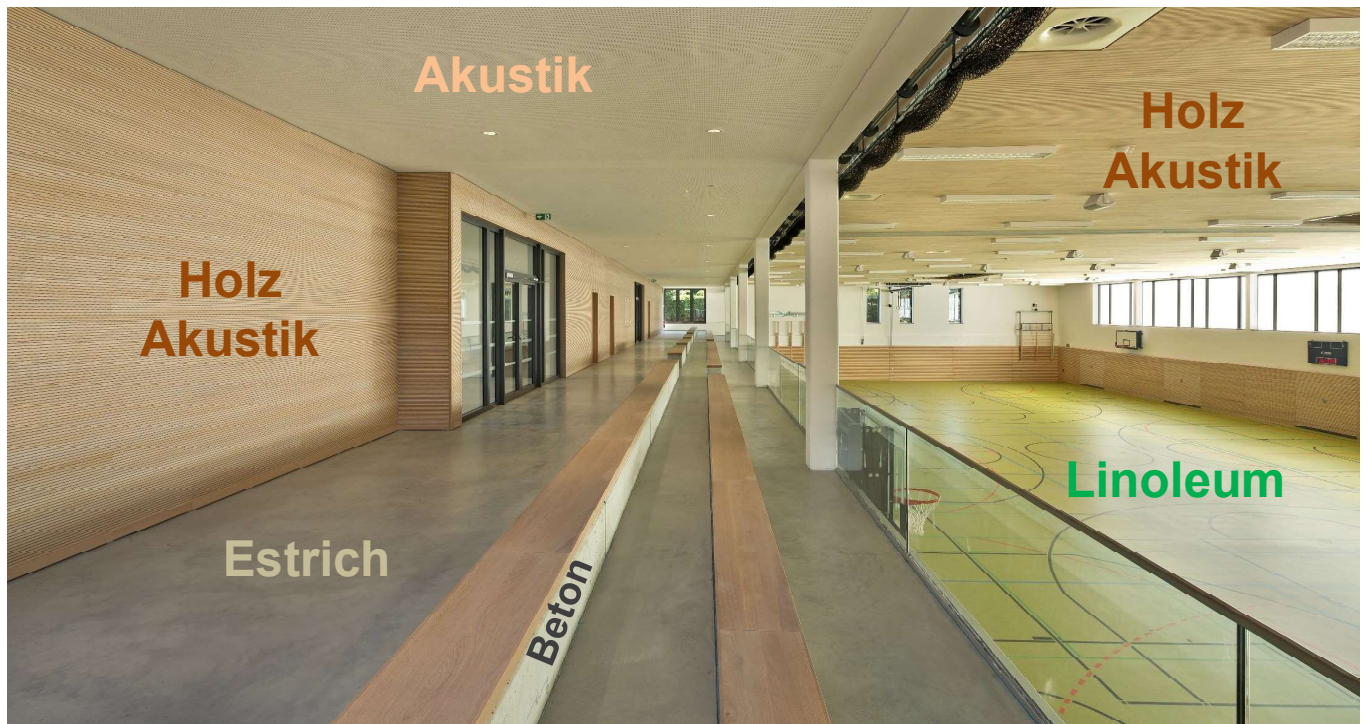


THEMEN MOSAIK

Agenda

- Wer ist die campus GmbH?
- Worum geht es uns?
- Vereine, Kommunen, Schulen unter einem Dach – Geht das?
- **Wie sollten Sporträume beschaffen sein?**
- Wo sollten Sporträume liegen?
- Müssen Sportgeräte immer in einer Sporthalle sein?
- Geht Bewegung und Sport auch digital?
- Was gibt es denn noch für Ideen?

3-Feld-Sporthalle Rottach-Egern



Agenda

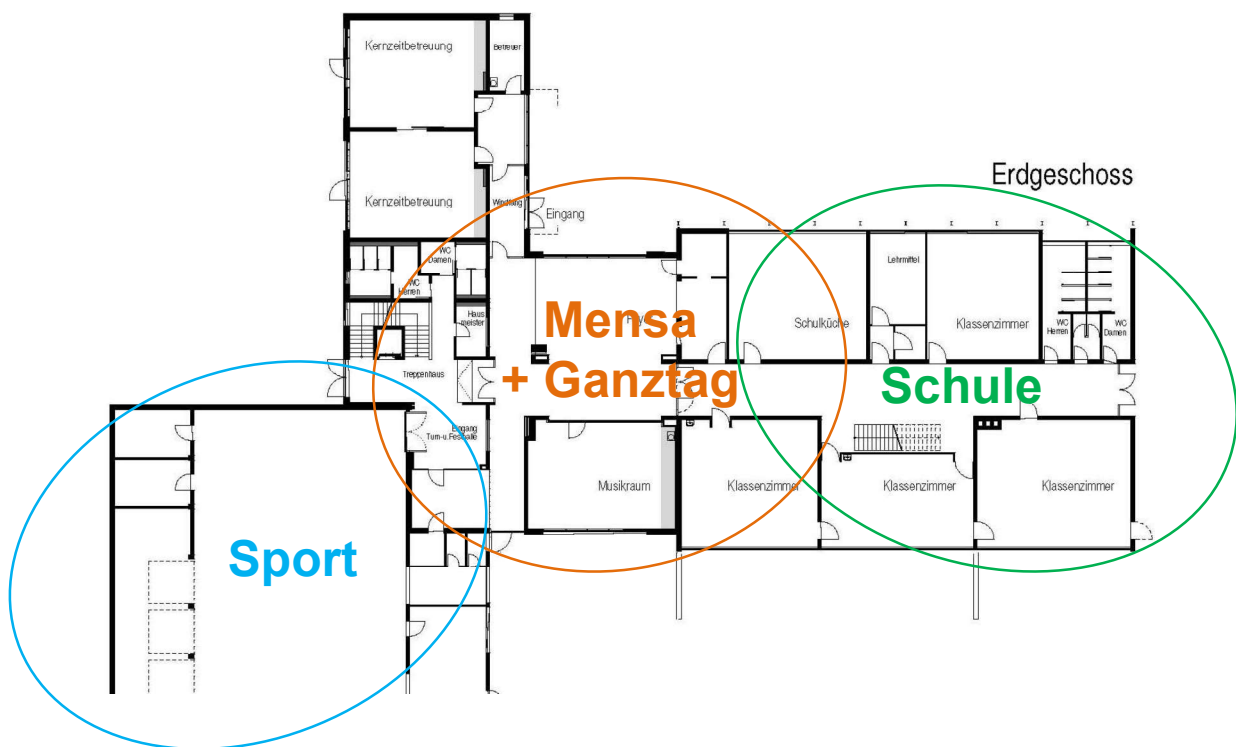
- Wer ist die campus GmbH?
- Worum geht es uns?
- Vereine, Kommunen, Schulen unter einem Dach – Geht das?
- Wie sollten Sporträume beschaffen sein?
- **Wo sollten Sporträume liegen?**
- Müssen Sportgeräte immer in einer Sporthalle sein?
- Geht Bewegung und Sport auch digital?
- Was gibt es denn noch für Ideen?

campus

Brighton College, England
(Office for Metropolitan Architecture (OMA))



Kirschenfeldschule Nehren



campus

Frederiksbjerg Schule in Aarhus, Dänemark
(Henning Larsen Architects)



campus

Frederiksbjerg Schule in Aarhus, Dänemark
(Henning Larsen Architects)



campus

Mittendrin!

Agenda

- Wer ist die campus GmbH?
- Worum geht es uns?
- Vereine, Kommunen, Schulen unter einem Dach – Geht das?
- Wie sollten Sporträume beschaffen sein?
- Wo sollten Sporträume liegen?
- **Müssen Sportgeräte immer in einer Sporthalle sein?**
- Geht Bewegung und Sport auch digital?
- Was gibt es denn noch für Ideen?

campus

Tornhøj School Hall, Aalborg, Dänemark
(KEINGART – Space Activators)



campus

Tornhøj School Hall, Aalborg, Dänemark
(KEINGART – Space Activators)



campus

Tornhøj School Hall, Aalborg, Dänemark
(KEINGART – Space Activators)



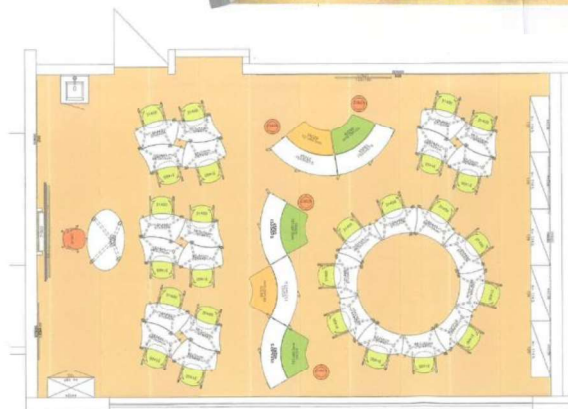
campus

Vodskov Culture and sports centre, Aalborg, Dänemark
(KEINGART – Space Activators)



campus

Kirschenfeldschule Nehren



Adolf-Reichwein-Bildungshaus Freiburg



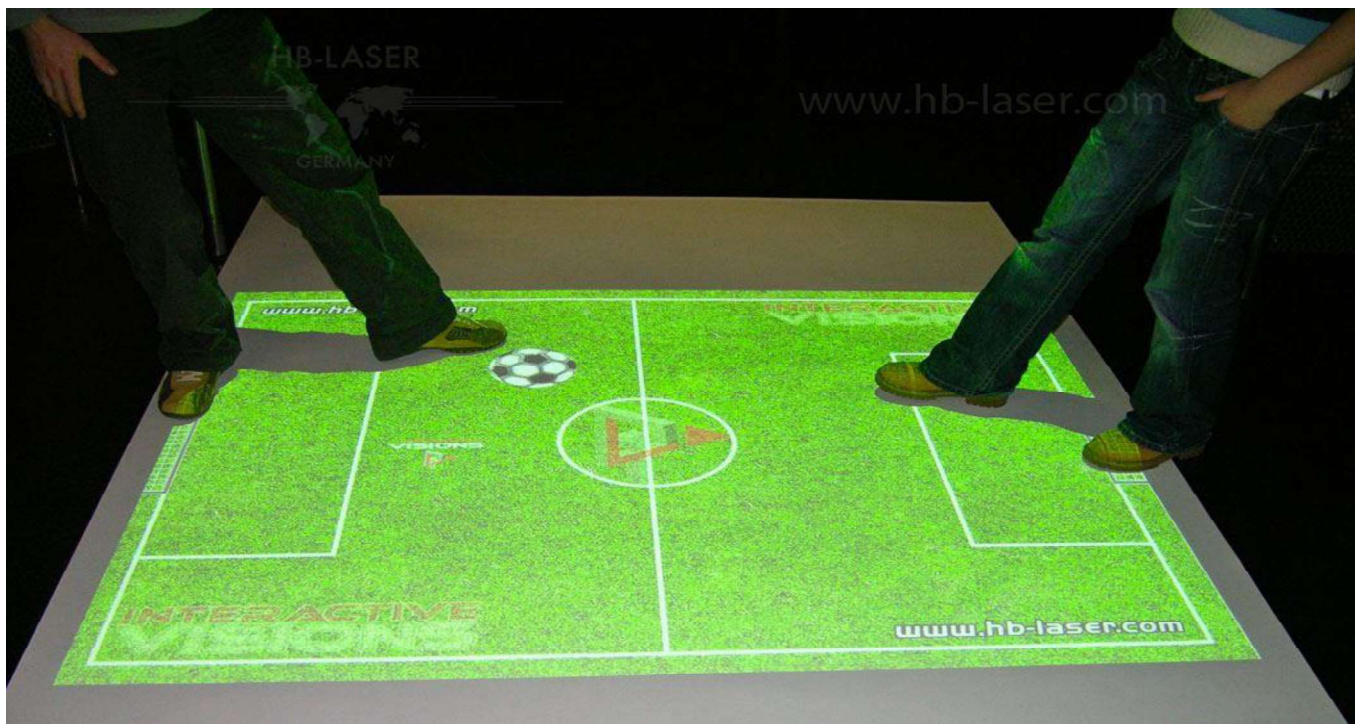
Agenda

- Wer ist die campus GmbH?
- Worum geht es uns?
- Vereine, Kommunen, Schulen unter einem Dach – Geht das?
- Wie sollten Sporträume beschaffen sein?
- Wo sollten Sporträume liegen?
- Müssen Sportgeräte immer in einer Sporthalle sein?
- **Geht Bewegung und Sport auch digital?**
- Was gibt es denn noch für Ideen?

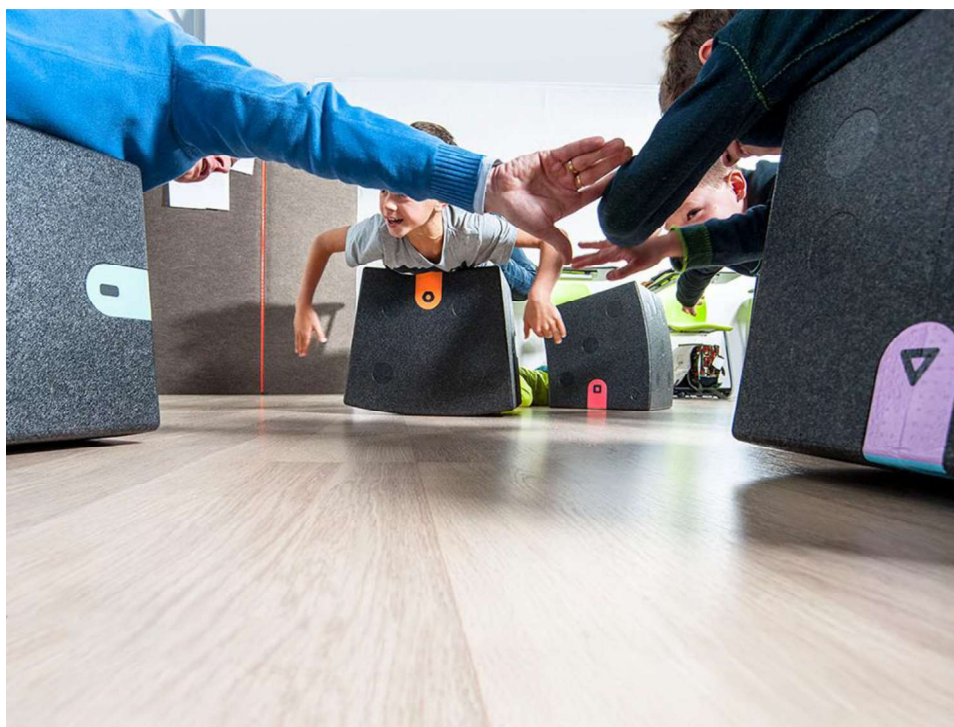
Beispiel interaktive Projektionsfläche als Touchscreen
(Lü – Benz Sport)



Beispiel interaktive Projektionsfläche als Touchscreen
(HB - LASER)



Beispiel interaktive Sitz- und Lernmöbel
(iMO - LEARN)



Agenda

- Wer ist die campus GmbH?
- Worum geht es uns?
- Vereine, Kommunen, Schulen unter einem Dach – Geht das?
- Wie sollten Sporträume beschaffen sein?
- Wo sollten Sporträume liegen?
- Müssen Sportgeräte immer in einer Sporthalle sein?
- Geht Bewegung und Sport auch digital?
- **Was gibt es denn noch für Ideen?**

campus

Kommen Sie mit uns in Bewegung!
Kommen Sie an unseren Stand 62 auf der sportinfra!

